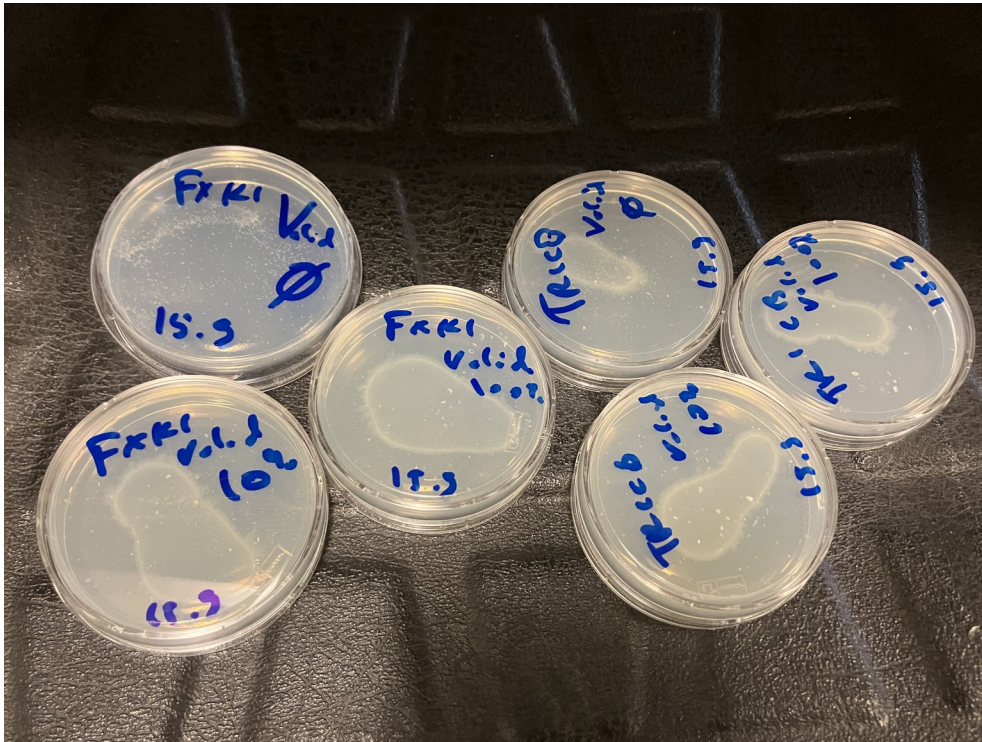
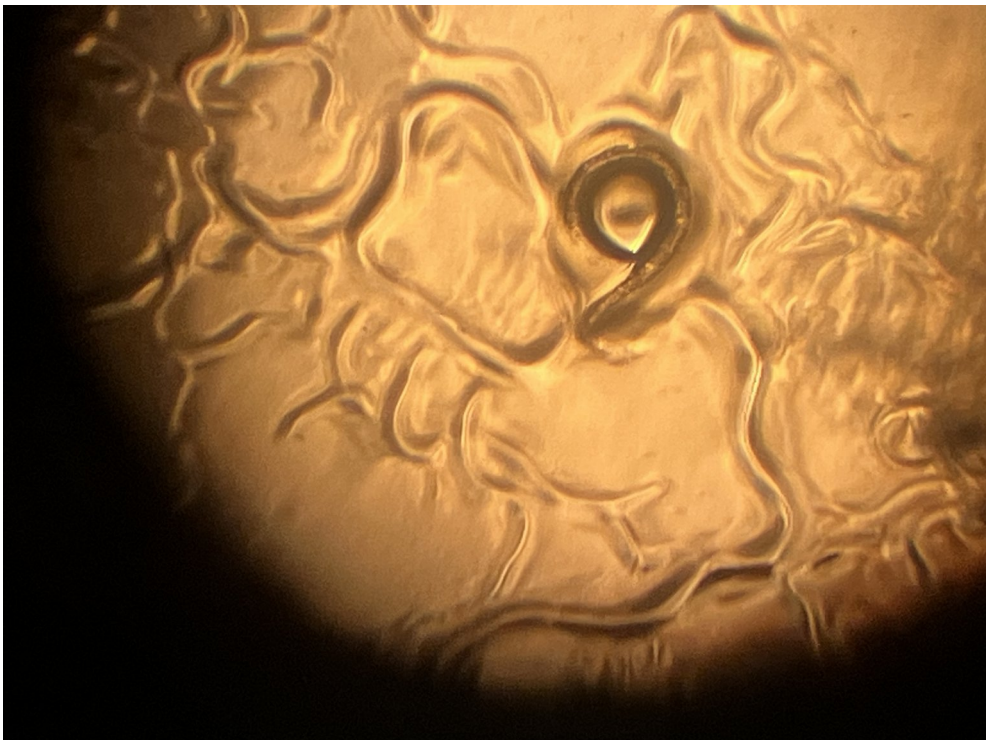


Validation de l'inactivation des nématodes avec Javel

A



B



Jour 2

A. Les plaques de nématodes, deux jours plus tard. Les traitements sans solution de Javel ont laissés beaucoup pousser (en haut), mais avec Javel, on a trouvé des nématodes vivants uniquement sur une plaque (TR1 CB) traitée avec 10 % de Javel.

B. Un survivant de plateau TR1 CB 10%

[Lien Evernote](#)